

Skubløbekat POWERTEX PPT-S2

Produkt information



POWERTEX skubløbekat type PPT-S2 er kompakt, med lav indbygningshøjde og i høj kvalitet. Løbekatten er let at montere på horisontale bjælkeprofiler og skinner.

Løbekattene kan anvendes til I-bjælker med plane flanger (såsom IPE, HEA eller HEB typer) eller bjælker med skrå flanger (såsom INP-bjælker).

Løbekatten kan let positioneres langs bjælken ved at skubbe eller trække løbekatten, takket være højkvalitets stålhjul med lejer.

Funktioner:

- Sikker - alle POWERTEX løbekatte er prøvebelastet med 1,5 x WLL
- Mekanisk stop integreret i designet, sikrer at løbekatten bliver på bjælken i tilfælde af uheld
- Udstyret med ophængsplade med øje til taljens øverste krog eller til direkte ophæng
- Forbindelsespladen kan drejes 90 grader for direkte forbindelse til POWERTEX S2-taljer uden behov for mellemliggende krog/øje
- Gummibuffer for støddabsorbering ved kontakt med skinnens ende
- Udstyret med RFID for hurtig registrering og vedligeholdelse
- Forsynet med QR-kode for ubegrænset online adgang til brugervejledninger
- Det 3-delte design gør installationen hurtig og ergonomisk
- Akslen låses let ved hjælp af låsepladen (Ingen grund til at bruge store møtrikker eller split)
- Hjulaksler er robotsvejset for svejssesømme i høj kvalitet
- Store stålhjul udstyret med dobbeltsidede lukkede lejer, som ikke behøver vedligeholdelse
- Pulverlakerede sideplader giver flot og holdbar finish
- Passer til de fleste typer bjælkeprofiler og de fleste fabrikater af manuelle og elektriske taljer
- Længere aksler til bredere bjælker kan leveres fra lager i EU
- Kan omdannes til Blackline version BT ved at påklæbe den medfølgende grå etiket over det skinnende navneskilt.

Blackline BT-produkter er velegnede til brug i teatre og underholdningsindustrien.

Mærkning: I henhold til standard, CE, WLL, bjælkebredde, individuel serie nummer.

Arbejdstemperatur: -10°C op til +50°C.

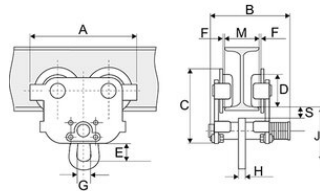
Overflade: Mat sort pulverlakeret.

Standard: EN 13157

Sikkerhedsfaktor: 4:1

Skubløbekat POWERTEX PPT-S2

Stregtegning



Tekniske data

Varenummer	WLL ton	Bjælke bredde mm	Model	Minimum radius mm	A mm mm	B mm mm	C mm mm	D mm mm	E mm mm	F mm mm	G mm mm	H mm mm	J mm mm	S mm	Vægt kg	Forventet levering (dage)
502500031520210	0,25	50-152	PPT-S2	800	188	208	137	50	29	1 – 1,5	28	6	104	27	4,6	10
502500051350210	0,5	50-135	PPT-S2	800	205	198	150	55	30	1,5 – 2	28	8	111	27	6,8	2
502500052150210	0,5	130-215	PPT-S2	800	205	278	150	55	30	1,5 – 2	28	8	111	27	7,6	10
502500053000210	0,5	215-300	PPT-S2	800	205	363	150	55	30	1,5 – 2	28	8	111	27	8,4	10
502500101400210	1	55-140	PPT-S2	1.000	242	211	174	68	30	1,5 – 2	32	10	118	28	11,2	2
502500102150210	1	140-215	PPT-S2	1.000	242	286	174	68	30	1,5 – 2	32	10	118	28	12,2	10
502500103000210	1	215-300	PPT-S2	1.000	242	371	174	68	30	1,5 – 2	32	10	118	28	13,5	10
502500201550210	2	65-155	PPT-S2	1.100	270	238	194	80	49	1,5 – 2	40	12	147	27	16,9	2
502500202300210	2	150-230	PPT-S2	1.100	270	313	194	80	49	1,5 – 2	40	12	147	27	18,1	10
502500203000210	2	230-300	PPT-S2	1.100	270	383	194	80	49	1,5 – 2	40	12	147	27	19,3	10
502500301600210	3	90-160	PPT-S2	1.300	325	246	234	100	60	2 – 3	49	14	177	29	28,6	2
502500302300210	3	160-230	PPT-S2	1.300	325	316	234	100	60	2 – 3	49	14	177	29	30,2	10
502500303000210	3	230-300	PPT-S2	1.300	325	386	234	100	60	2 – 3	49	14	177	29	31,8	10
502500501800210	5	90-180	PPT-S2	1.500	370	280	267	110	79	2 – 3	59	16	219	29	44,8	10
502500502300210	5	180-230	PPT-S2	1.500	370	330	267	110	79	2 – 3	59	16	219	29	46,5	10
502500503000210	5	230-300	PPT-S2	1.500	370	330	267	110	79	2 – 3	59	16	219	29	48,9	10