

Containerbeslag CLT for topløft

Produkt information



Containerbeslag for løft af standard containere i hjørnebeslag på toppen. Kun for lodrette løftesling. Leveres med 4 beslag/sæt som skal bruges sammen med et løfteåg.

Egenskaber: Forsynet med spærremuffe der låser i hjørnebeslag efter beslaget er drejet 90°, det forhindrer containerbeslaget i at løsne sig. Ingen del af beslaget er uden for containerens sider.

Materiale: Stållegering, klasse 8.

Mærkning: CE, WLL og CE-mærkning.

Overflade: Malet.

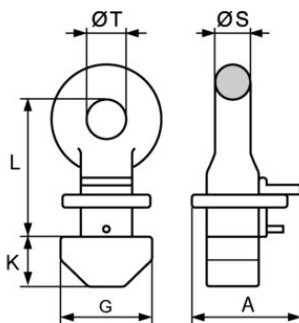
Advarsel: Må ikke varmebehandles.

Sikkerhedsfaktor: 4:1

Klasse: 8

Containerbeslag CLT for topløft

Stregtegning



Tekniske data

Varenummer	Type	WLL ton	EWL mm	A mm mm	G mm mm	K mm mm	L mm mm	S mm	T mm mm	Vægt kg	Forventet levering (dage)
4298CLT56	CLT-56	56	160	123	101	57	160	39	45	32	10