

## Øjebolt CX1

### Produkt information



Øjebolt for en maksimal vinkel ved brug 90° mellem de to ben - del WLL med to .  
Angivet WLL er ved 0°.  
**Standard:** ISO 3266.

**Materiale:** Stållegering.

**Mærkning:** I henhold til standard, CE, WLL, størrelse, stål kvalitet, CE, produktnavn og sporbarhed.

**Overflade:** Rød malet.

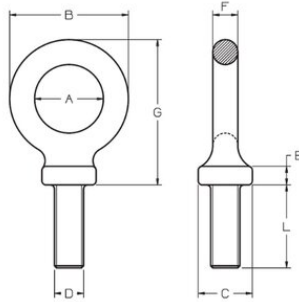
**Standard:** ISO 3266

**Bemærk:** Godkendt til løft.

**Sikkerhedsfaktor:** 4:1.

## Øjebolt CX1

### Stregtegning



### Tekniske data

Varenummer	WLL ton	Gevind	Spændingsmoment Nm	A mm mm	B mm mm	C mm mm	D mm mm	E mm mm	F mm mm	G mm mm	L mm mm	Vægt kg	Forventet levering (dage)
421100040030	0,4	M8	8	19,5	35,5	20	8	6	8	44	24	0,06	2
421100070030	0,7	M10	16	23	43	21	10	7	10	51	28	0,08	2
421100100030	1	M12	28	29	53	22	12	8	12	64	40	0,14	2
421100120030	1,2	M14	54	31,5	59,5	26	14	9	14	72	40	0,2	2
421100150030	1,5	M16	70	36	64	38	16	10	14	79	51	0,3	2
421100250030	2,5	M20	135	45,5	77,5	32	20	12	18	95	56	0,5	2
421100400030	4	M24	230	53	94	38	24	12	20,5	110	67	0,92	2

	<b>1</b>	<b>2</b>
	<b>0°</b>	<b>0°</b>
<b>Str.</b>	<b>1-part</b>	<b>2-parts</b>
M8X24	0,4	0,8
M10X28	0,7	1,4
M12X40	1,0	2,0
M14X40	1,2	2,4
M16X51	1,5	3,0
M20X56	2,5	5,0
M24X67	4,0	8,0