

## Ringskrue 803

### Produkt information



Ringskrue til iskruning med håndkraft.

**Materiale:** Stållegering, 8.8.

**Mærkning:** CE, Mærket med WLL, størrelse, stål kvalitet, CE, producentnavn og sporbarhed.

**Overflade:** Rød malet.

**Bemærk:** Godkendt til løft.

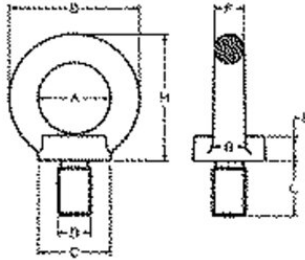
**Advarsel:** Ringskruer skal skrues fast mod overfladen. Når der anvendes to ringskruer, skal de indbyrdes være i samme stilling. Større vinkel mellem slings end 90° er ikke tilladt. Ringskruer kan ikke samles mod en overflade, der adskiller sig markant fra vinkelret i retningen af løftet.

**Sikkerhedsfaktor:** 4:1

**Klasse:** 8

## Ringskrue 803

### Stregtegning



### Tekniske data

Varenummer	WLL ton	Gevind	A mm mm	B mm mm	C mm mm	E mm mm	F mm mm	H mm mm	L mm mm	Vægt kg	Forventet levering (dage)
421100040100	0,4	M6	25	45	25	10	10	45	13	0,09	2
421100080100	0,8	M8	25	45	25	10	10	45	13	0,09	2
421100100100	1	M10	25	45	25	10	10	45	17	0,11	2
421100160100	1,6	M12	35	63	35	14	14	62	21	0,27	2
421100300100	3	M14	35	63	35	14	14	62	21	0,29	10
421100400100	4	M16	35	63	35	14	14	62	27	0,31	2
421100500100	5	M18	50	90	50	20	20	90	27	0,84	10
421100600100	6	M20	50	90	50	20	20	90	30	0,86	2
421100700100	7	M22	50	90	50	20	20	90	36	0,9	10
421100800100	8	M24	50	90	50	20	20	90	36	0,9	2
421101000100	10	M27	60	108	65	24	24	109	45	1,66	10
421101200100	12	M30	60	108	65	24	24	109	45	1,7	2
421101600100	16	M36	70	126	75	26	28	128	54	2,15	10
421102400100	24	M42	80	144	85	30	32	147	63	4,15	10
421103200100	32	M48	90	166	100	35	38	168	68	6,2	10

## Ringskrue 803

	0°	0°	0°-45°	45°-60°	0°-45°	45°-60°
	WLL tons					
Str.	1- part	2- part	2- part		3- eller 4- part	
M6X13	0,4	0,8	0,14	0,1	0,2	0,14
M8X13	0,8	1,6	0,28	0,2	0,4	0,28
M10X17	1,0	2,0	0,35	0,25	0,5	0,35
M12X21	1,6	3,2	0,56	0,4	0,8	0,56
M14X21	3,0	6,0	1,0	0,75	1,5	1,0
M16X27	4,0	8,0	1,4	1,0	2,0	1,4
M18X27	5,0	10	1,8	1,25	2,5	1,8
M20X30	6,0	12	2,1	1,5	3,0	2,1
M22X36	7,0	14	2,4	1,75	3,5	2,4
M24X36	8,0	16	2,8	2,0	4,0	2,8
M27X45	10	20	3,5	2,5	5,0	3,5
M30X45	12	24	4,2	3,0	6,0	4,2
M33X54	14	28	4,8	3,4	6,8	4,8
M36X54	16	32	5,6	3,9	7,8	5,4
M42X63	24	48	8,4	5,9	11,8	8,2
M48X68	32	64	11,2	7,8	15,6	10,9
M56X78	36	72	12,6	8,8	17,6	12,3
M64X90	45	90	15,7	11	22	15,4