

## Ringmøtrik 802

### Produkt information



Ringmøtrik til iskruning med håndkraft.

**Materiale:** Stållegering, 8.8.

**Mærkning:** Mærket med WLL, størrelse, stål kvalitet, CE, producentnavn og sporbarhed.

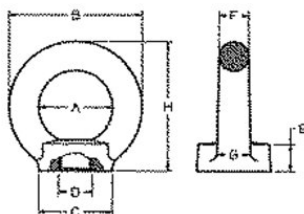
**Overflade:** Rød malet.

**Bemærk:** Godkendt til løft.

**Sikkerhedsfaktor:** 4:1

## Ringmøtrik 802

### Stregtegning



### Tekniske data

Varenummer	WLL ton	Gevind	A mm mm	B mm mm	C mm mm	E mm mm	F mm mm	H mm mm	Vægt kg	Forventet levering (dage)
421100040120	0,4	M6	25	45	25	10	10	45	0,1	2
421100080120	0,8	M8	25	45	25	10	10	45	0,1	2
421100100120	1	M10	25	45	25	10	10	45	0,1	2
421100160120	1,6	M12	35	63	35	14	14	62	0,26	2
421100300120	3	M14	35	63	35	14	14	62	0,26	2
421100400120	4	M16	35	63	35	14	14	62	0,26	2
421100500120	5	M18	50	90	50	20	20	90	0,75	2
421100600120	6	M20	50	90	50	20	20	90	0,75	10
421100800120	8	M24	50	90	50	20	20	90	0,75	2
421101000120	10	M27	60	108	65	24	24	109	1,4	10
421101200120	12	M30	60	108	65	24	24	109	1,4	2

## Ringmøtrik 802

	0°	0°	0°-45°	45°-60°	0°-45°	45°-60°
	WLL tons					
Str.	1-part	2-part	2-part		3- eller 4-part	
M6	0,4	0,8	0,14	0,1	0,2	0,14
M8	0,8	1,6	0,28	0,2	0,4	0,28
M10	1,0	2,0	0,35	0,25	0,5	0,35
M12	1,6	3,2	0,56	0,4	0,8	0,56
M14	3,0	6,0	1,0	0,75	1,5	1,0
M16	4,0	8,0	1,4	1,0	2,0	1,4
M18	5,0	10	1,8	1,25	2,5	1,8
M20	6,0	12	2,1	1,5	3,0	2,1
M24	8,0	16	2,8	2,0	4,0	2,8
M27	10	20	3,5	2,5	5,0	3,5
M30	12	24	4,2	3,0	6,0	4,2