

Rustfri ringskrue DIN 580

Produkt information



Ringskrue til almene formål.

Kun godkendt til løft som en integreret del af en maskine (Maskindirektivet). Ved andet brug skal den næste størrelse WLL anvendes.

Bruger information

Øjebolte/øjemøtrikker i denne kvalitet er beregnet til permanent forbindelse på udstyr som motorer, kontrolkabinetter, gearkasser, etc.

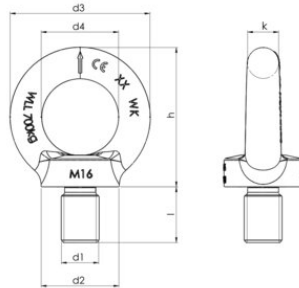
Værdierne angivet for øjebolte/øjemøtrikker anvendt med to-parts slings (f.eks. tabel linie 2) dækker kun hvis vinklen mellem slingforgreningen og den vertikale sling ikke overstiger 45°. Større vinkler og enhver anden sidelast af øjebolte/øjemøtrikker skal undgås.

Mærkning: I henhold til standard, CE

Standard: DIN 580

Rustfri ringskrue DIN 580

Stregtegning



Tekniske data

Varenummer	WLL ton	Gevind	d1 mm mm	d2 mm mm	d3 mm mm	d4 mm mm	h mm mm	k mm mm	Vægt kg/100 stk.	Forventet levering (dage)
421100010092	0,07	M6	M6	20	36	20	36	8	6	2
421100010090	0,14	M8	M8	20	36	20	36	8	6	2
421100020090	0,23	M10	M10	25	45	25	45	10	11	2
421100030090	0,34	M12	M12	30	54	30	53	12	18	2
421100070090	0,7	M16	M16	35	63	35	62	14	28	2
421100120090	1,2	M20	M20	40	72	40	71	16	45	2
421100180090	1,8	M24	M24	50	90	50	90	20	74	10