

## D-sjækkel

---

### Produkt information



Handels D-sjækkel.

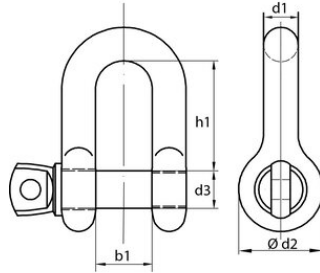
**Overflade:** Elektro galvaniseret.

**Bemærk:** Ikke godkendt til løft.



## D-sjækkel

### Stregtegning



### Tekniske data

Varenummer	Type	Diameter mm	Brudlast ton	Pin diameter	b1 mm mm	d1 mm mm	d2 mm mm	d3 mm mm	h1mm mm	Vægt kg	Forventet levering (dage)
490100500200	77	6	5	5	10	5	10	5	20	0,016	2
490100600200	77	6	5	6	12	6	12	6	24	0,032	2
490100800200	77	6	5	8	16	8	16	8	32	0,07	2
490101000200	77	6	5	10	20	10	19	10	40	0,134	2
490101100200	77	6	5	11	22	11	21	11	44	0,176	2
490101300200	77	6	5	13	25	12	24	12	48	0,25	2
490101400200	77	6	5	14	28	14	27	14	56	0,36	10
490101600200	77	6	5	16	32	26	31	16	64	0,53	2
490101900200	77	6	5	19	38	19	38	20	80	0,92	2
490102200200	77	6	5	22	44	22	43	22	85	1,4	2
490102500200	77	6	5	25	50	25	49	25	100	2,15	2
490102800200	77	6	5	28	56	28	54	28	116	3,4	10
490103200200	77	6	5	32	64	32	62	32	129	4,6	10