

Massiv kops Crosby S-412

Produkt information



Massiv kops for montering i stålwire. Beskytter mod deformation og slid af stålwire.

Egenskaber: Stor beskyttelse af wiren mod slid og deformation, hvilket giver længere levetid.

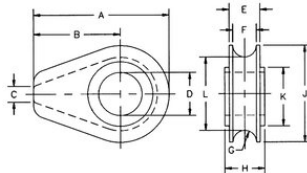
Materiale: Stål.

Mærkning: Producentens symbol.

Overflade: Malet.

Massiv kovs Crosby S-412

Stregtegning



Tekniske data

Varenummer	Diameter mm	Wire diameter mm	A mm	B mm	C mm	D mm	D tolerance mm	E mm	F mm	G mm	H mm	J mm	K mm	L mm	Vægt kg	Forventet levering (dage)
123101600220	0	16	119	76	9,65	33,3	+-4%	26,9	20,6	10,4	28,7	86	57	65	1	10
123101300220	-	13	71,5	44,5	6,35	26,9	+-5%	19,1	14,2	7,1	22,4	54	41,4	39,6	0,28	10
123102000220	-	18-20	119	76	9,65	38,1	+-3%	26,9	20,6	10,4	35,1	86	57	65	1,05	10
123102200220	-	22	154	97	12,7	44,5	+-3%	35,1	26,9	13,5	41,4	114	82,5	87,5	2,47	10
123102600220	-	24-26	154	97	12,7	54	+-3%	35,1	26,9	13,5	46	114	82,5	87,5	2,38	10
123103000220	-	28-30	184	116	16	60,5	+-2%	44,5	33,3	16,8	52,5	137	98,5	103	4,21	10
123103500220	-	32-35	184	116	16	67	+-2%	49,3	38,9	19,8	58,5	137	98,5	105	4,45	10