

Pladekrog BWW

Produkt information



BWW pladekroge er designet til montering i kædeslings. De er beregnet til løft og transport af metalplader og bundter af tynde plader.

Anbefalet hældningsvinkel på slinget: β 15-30°.

Brug kædesling med min. 3 parter.

Materiale: Højstyrkestål klasse 10.

Mærkning: I henhold til standard, CE, Pewag eller PW, winner eller 10, H16, CE, batch kode og type.

Arbejdstemperatur: -40°C op til +380°C.

Overflade: Orange pulverlakeret.

Standard: EN 1677-1

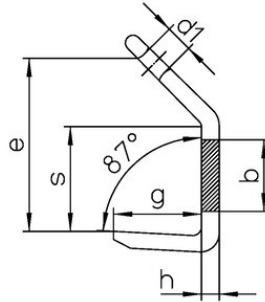
Bemærk: Ved løft med BWW er det meget vigtigt, at der ikke opstår bump ved løftet, og at transporten foregår uden vibrationer. Det er meget vigtigt, at den specificerede hældningsvinkel opretholdes. Løftekløer vil være et sikrere alternativ

Sikkerhedsfaktor: 4:1

Klasse: 10

Pladekrog BWW

Stregtegning



Tekniske data

Varenummer	Type	WLL ton	b mm mm	d1 mm mm	e mm mm	g mm mm	h mm mm	s mm mm	Vægt kg	Forventet levering (dage)
402300250600	BWW 7/8	2,5	50	28	131	55	15	80	1,5	10
402300400600	BWW 10	4	70	36	170	65	20	100	2,8	10
402300670600	BWW 13	6,7	80	40	209	90	25	130	5,3	10
402301000600	BWW 16	10	100	50	263	110	30	160	10,5	10
402301600600	BWW 19/20	16	120	60	306	130	40	185	17,5	10
402301900600	BWW 22	19	140	75	368	150	50	220	30,5	10